

ЭЛЕКТРОННЫЕ СИСТЕМЫ  
КОНТРОЛЯ ДОСТУПА

Digi<sup>®</sup>



[www.expertsolution.com.ua](http://www.expertsolution.com.ua)



ООО «ЭКСПЕРТ СОЛЮШЕН»  
02099 г. Киев, ул. Бориспольская, 9, оф. 104  
тел./факс: (044) 537 0168 (многокан.)  
e-mail: [sales@expertsolution.com.ua](mailto:sales@expertsolution.com.ua)

# Digi®

Компания DiGi основана в 1990 г., штаб-квартира размещается в г. Гуанчжоу (Китай). Спустя 20 лет развития, компания DiGi превратилась в крупнейшего производителя гостиничных замковых систем в Китае. Компания предлагает разнообразные серии замков: со считывателем магнитных, проксимити карт, считывателем отпечатка пальца и с вспомогательной клавиатурой.

Производительные мощности компании - 8,000 кв.м., на предприятии работает более 350 сотрудников.

Продукция компания DiGi имеет сертификат ISO9001:2000, свидетельство системы качества в Австралии. Компания зарегистрировала 96 патентных сертификатов в Китае и 9 в США, получила в 2009г. Американскую аккредитацию ANSI Grade2.



RF Card Hotel Lock #6600-75



RF Card Hotel Lock #6600-76



RF Card Hotel Lock #6600-82



RF Card Hotel Lock #6600-103



Magnetic Card Hotel Lock #6600-102



Magnetic Card Hotel Lock #6600-90



Magnetic Card Hotel Lock #6600-68-4



Magnetic Card Hotel Lock #6600-81



Smart Card Hotel Lock #6600-66-1

Замки производства фирмы DiGi (Китай) обеспечивают надежную работу логической замковой системы и для многих гостиниц они представляют реальную альтернативу стандартным механическим замкам. Компания предлагает полный набор вариантов карточных идентификаторов: карта с магнитной полосой, контактная смарт-карта, бесконтактная смарт-карта.

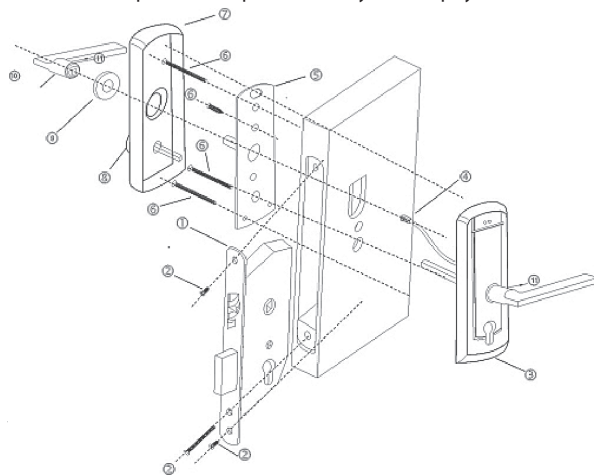
В замках производства фирмы DiGi реализован механизм зацепления на основе электромагнитного соленоидного зацепа, требующего подачи электропитания на катушку соленоида на весь период действия механизма зацепа. В связи с этим, в данных замках отсутствует программирование времени зацепления (оно фиксировано на уровне 5 секунд) и невозможно (по энергосберегающим соображениям) переводить замок из закрытого состояния в открытое на продолжительное время.

Программное обеспечение замков содержит интерфейс к программам гостиничного менеджмента в стандарте PMS.

Замки могут работать во всепогодных условиях, содержат встроенный механический ключ экстренного доступа.

Среди замков производства фирмы DiGi особое внимание стоит обратить на замки с доступом по бесконтактным смарт-картам и, особо, на серию, в которой используются корпуса из литой нержавеющей стали (например, замки серии 6600-76) – как наиболее подходящие для наружной всепогодной установки и имеющие наилучшую механическую прочность. Центр матовый, края полированные.

Замки бюджетных серий DiGi с доступом по бесконтактным картам имеют корпус из штампованной листовой нержавеющей стали.



## Возможный состав замковой системы DiGi с бесконтактной смарт-технологией:

### Оборудование гостиничного номера

- Замок серии RF Card Hotel Lock #6600-76 на радиочастотной бесконтактной карточке в комплекте с ручками и замочным механизмом типа ANSY. Корпус замка - нержавеющая сталь. Обработка поверхности - двухтональная полированная матовая нержавейка или полированное матовое покрытие под золото
- Карман энергосберегающий интеллектуальный со считывателем смарт-карт

### Оборудование стойки размещения

- Программное обеспечение для замков с доступом по бесконтактным смарт-картам
- Кодировщик бесконтактных смарт-карт
- Карта считывания информации из памяти событий замка
- Клиентские смарт-карты